

SCHOOL EXCURSION

WINTER

Mt.KOSHAよませ温泉スキー場 スキー修学旅行プラン




MACEARTH
group/nagano

よませライジングサンホテル

 HOTEL MEIKO
KITASHIGA-KOGEN

Mt.KOSHAよませ温泉スキー場は ホテル明幸の直営。 ゲレンデとホテルが連動し 万全の体制でおもてなしいたします。

冬季シーズン教育旅行で
訪れた生徒さんたちに
楽しい思い出を
持って帰ってもらいたい

安心安全な環境で
先生方にも旅行を
楽しんで欲しい!



全室バス・シャワートイレ付き。
各フロア角部屋に教員部屋を設置
でき、廊下に出るとひと目でフロア
全体を見渡せます。
お風呂は天然温泉ですのでのん
びりと疲れを癒していただけます。



マックアースグループNAGANO

マックアースグループNAGANOは、県内5つの拠点を中心に事業展開を行っています。(平成24年7月17日現在)
施設・情報の共有化を図り、お越しいただくお客様に最大限のホスピタリティとサービス精神で…
そんな企業を目指しています。



Mt.KOSHA

Mt.KOSHAよませ温泉スキー場

☎0269-33-2377 営業時間/8:30~17:00 <http://yomase-onsen.jp>

リフト総数4基 最大斜度33度 最大滑走距離1,890m

最大積雪量2.5m 人工降雪機23基

生徒が安全 先生は安心!

ホテル直営のスキー場ですので、動きやすく、管理しやすいのが特徴です。

どのコースを滑っても同じリフト場に戻るレイアウトで生徒が迷子になりにくい!

トイレ、レストランもリフト乗り場のすぐ近く!
ホテルはもちろん、ゲレンデ中間点の直営レストラン「あっふる」に本部が設置できます。



貸し切り感覚! リフト待ち時間短!

広々使えるゲレンデは貸し切り感覚! 初中級者向けコースが多いため、初級者でもゲレンデ下部の同じコースだけ滑るといったことはありません!



達成感を 味わえる!

やさしいコースから山頂まで上達具合に合わせてひとつずつ高いリフトに挑戦。最終日に山頂に達した際は、心地よい達成感を味わえます!

珍百景で話題!

バイバイきーん
おじさんも待ってるよー





あの世界の海和が教える スキーの楽しさ!

日本人で初めてワールドカップ第一シードを獲得し、数多くのレースで入賞を重ねたあの世界の海和による基礎と楽しさを重視したスキーレッスン!

海和スキースクール ☎0269-33-8400

海和 俊宏 / 1995年山形県生まれ。高校時代からナショナルチームに加わり日本のエーススラロマーとして活躍。78年には日本人として初めてワールドカップの第1シードに昇格。数多くのレースで入賞を記録する。ワールドカップの最高位は5位。78年のガルミッシュ世界選手権では7位に入っている。80年レークプラシッド五輪(米)、84年サラエボ五輪(旧ユーゴスラビア)出場。84年に現役引退。現在プロスキーヤーとして活動。現役の選手から一般スキーヤーまで幅広く指導にあたる。



レッスン中の 安全対策は万全!

レッスン中は熟練したスキースクール主任がゲレンデパトロールを繰り返し、事故防止に万全を期しています。万が一の場合、応急処置に努め、診療所や医療機関にすみやかに連絡し、搬送する体制になっています。



ホテルを出たら 目の前にゲレンデ

スキー道具をかっさながら慣れないスキー靴で歩くのは大変。当館ならゲレンデと直結。ホテルが見えるゲレンデでの練習は生徒さんに安心感も与えます。



生徒さんの 体調管理も万全!!

ホテルの全室に加湿器を設置し、感染予防対策をしています。また、個室部屋等の対応で、保健室も完備。氷・水まくら等適宜対応いたします。



スキー用具は手ぶらでOK

ウェア、ブーツ、スキー板はもちろん、帽子、手袋、ゴーグルまで全てフルセットで揃います。スキー板はもちろんカービングスキー。短期間でもターンを楽しめるようになります。

■カービングスキー使用 スキーレンタルシステム

- サイズ合わせ / 学校様にて事前にサイズ合わせを行います。
- ウェアなどのご用意と試着 / ウェア等は客室ごとに用意してあります。名札を事前に確認して試着をお願いします。サイズの交換をします。
- 用具の調整 / スキー講習時に靴と金具が合わない場合はサービスマンが待機しておりますので、即時に調整致します。



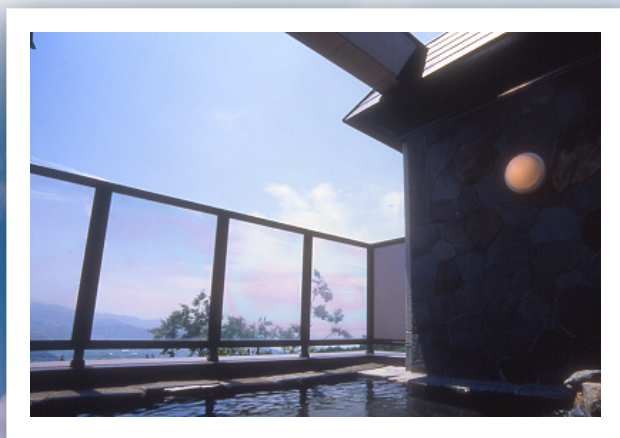
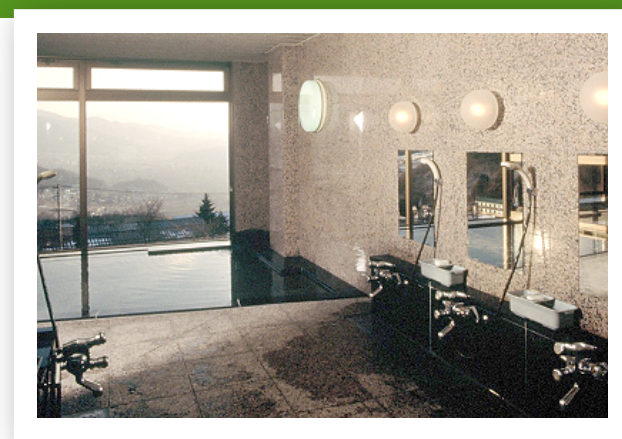
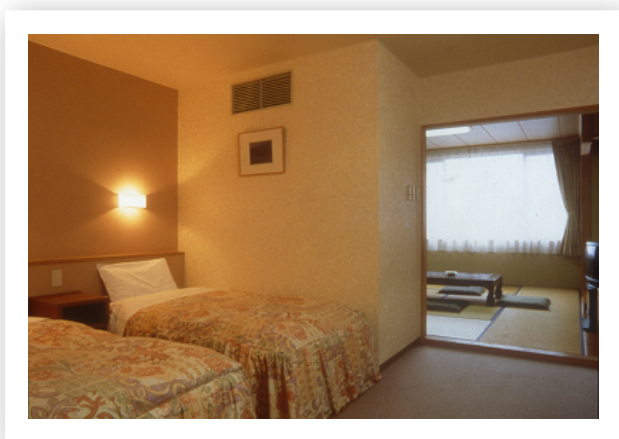
全体レクリエーションも できます

- 室内** 海和俊宏校長講話・そば打ち体験・籐細工体験など
- 室外** ソリレース・雪像作り・雪合戦など



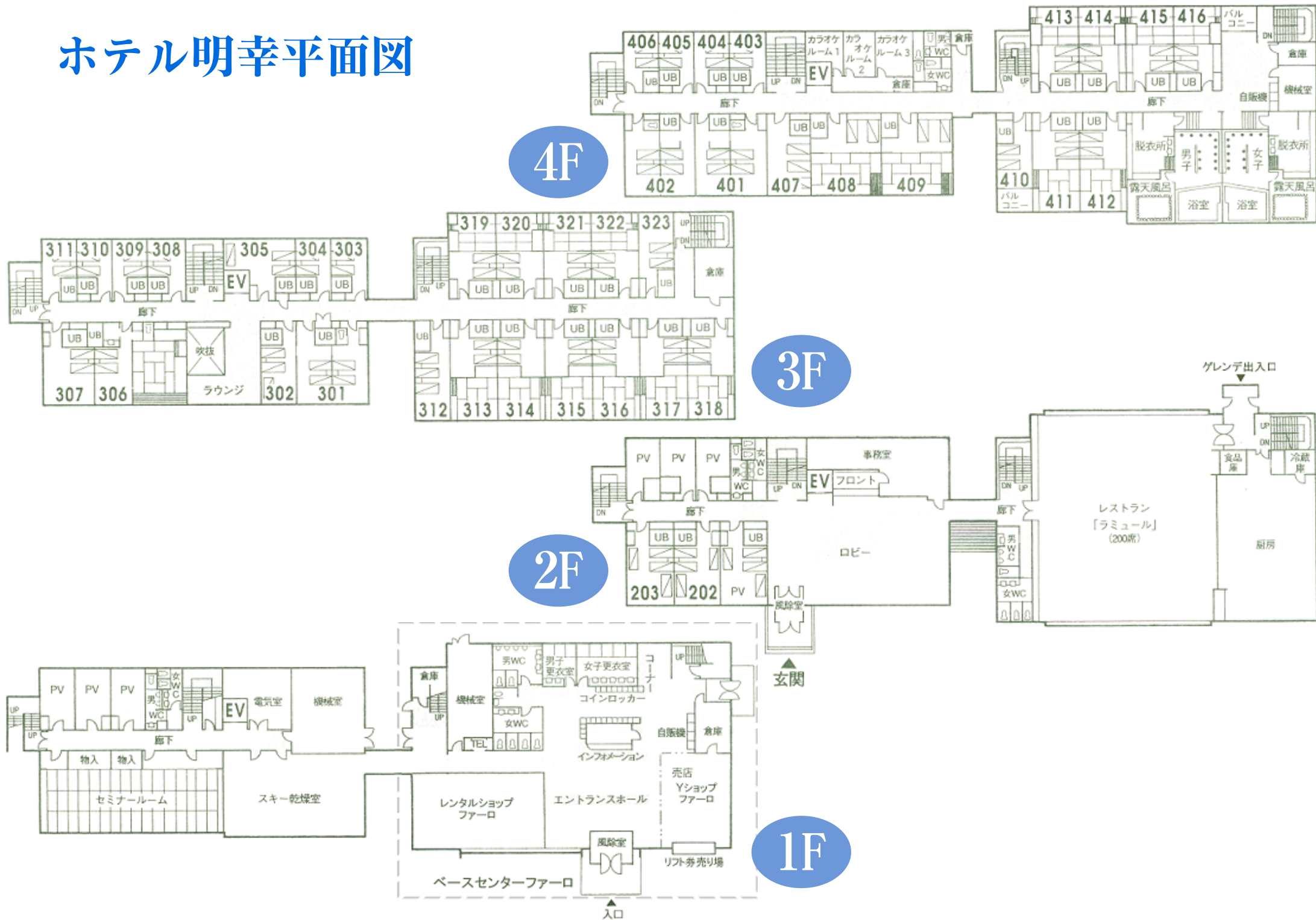
ホテル明幸施設概要

〒381-0405 長野県下高井郡山ノ内町よませ7078
 TEL.0269-33-1171 FAX.0269-33-1177
<http://hotel-meiko.jp>



受け入れ形式	全館貸切可	但し東館1Fはスキー場ベースセンターとしてバス待ち待機所となっている為、一般客の出入りがございますが、宿泊フロア等への立ち入りは規制致します。
客室数	洋室22ルーム(ツイン13R/トリプル2R/フォース以上7R)、和洋室19ルーム(定員5~8名)	総客室数41ルーム 174名収容
ルームキー	差し込み式	鍵の扱い(①部屋に置く ②フロント渡し ③教職員預かり ④使用しない)
貴重品	フロント預かり	
食事会場	多目的セミナールーム、レストラン	
レクレーション会場	レストラン「ラ・ミュール」	200席
大浴場	男女別2箇所 天然温泉(濾過循環)内湯、外湯あり	20名~25名同時入浴可 カラン12箇所
部屋風呂	全室ユニットバスもしくはセパレートバス付	
室内電話	内線カット(電話機取り外しで対応)	外線カット:可 外線からの携帯電話への通話はできません
テレビ・ビデオ	全室テレビ無料	ビデオ:なし
冷蔵庫	回ック:不可	空にして開放:可
客室備品	特になし(タオル洗面用具は教職員部屋のみ有)	スリッパ、ハンガーはあり
館内放送	可(フロントにて)	東館は客室まで、西館は廊下のみ 開校式・閉校式では移動タイプの音響設備を用意します
自動販売機	あり	酒・タバコの販売機は滞在中カット可/ジュースの販売機(①カット②フリー③指定時間のみ可)
売店	有	(ベースセンター内の売店につき一般客の来店あり。時間による貸切は可能)
エレベーター	あり	(西館に1基)

ホテル明幸平面図



関係所轄

北信総合病院	〒383-0021	中野市西1-5-63	☎ 0269-22-2151
湯田中整骨院	〒381-0401	山ノ内町湯田中4013-1	☎ 0269-33-4521
北志賀高原診療所	〒381-0405	山ノ内町夜間瀬8006	☎ 0269-33-6726
山ノ内町消防署(救急車)	〒381-0401	山ノ内町平穏4103-11	☎ 0269-33-3119
中野警察署	〒383-0022	中野市中央3-5-7	☎ 0269-26-0110
北信保健所	〒389-2255	飯山市静間1340-1	☎ 0269-62-3105

もしもの時も大丈夫! 医療体制万全!!!

車で20分のところにある北信総合病院では健康保険証のコピーによる受診が可能です。

当ホテル宿泊の1週間前必着で、受診依頼を下記まで。

〒383-0021 長野県中野市西1-5-63
北信総合病院 事務長宛 TEL.0269-22-2151

依頼書例

北信総合病院院長殿

年 月 日

住 所
学校名
学校長

印

研修旅行中の健康保険証の写しによる受診のお願い

このたび本校では、校外学習として下記の日程で御地に滞在することになりました。つきましては滞在中の生徒のけが、病気等に対して保険証の写しによる受診ができます様、特段の御配慮を賜りたくお願い申し上げます。

記

1. 滞在期間 自 年 月 日 ~ 至 年 月 日

2. 宿泊先 **ホテル明幸**

長野県下高井郡山ノ内町よませ7078
TEL.0269-33-1171 FAX.0269-33-1177

周辺観光情報

地獄谷野猿公苑



野生のニホンザルが温泉に入る世界でも類のない野猿公苑。タイム誌など海外のメディアで「SnowMonkey」として取り上げられ、国内以上に有名になっており、ここを目当ての外国人観光客も多く来日しております。近くには、志賀高原をこよなく愛した三島由紀夫や川端康成など、文人たち地獄谷野猿公園の手紙や原稿、初版本などを展示した「志賀山文庫」、江戸末期の豪農家を復元した民俗資料館「豪雪の館」があります。黒川紀章氏設計の「志賀高原ロマン美術館」ではガラス工芸品や、江戸・明治・大正期の「浪漫コレクション」等を展示しています。

【所要時間】 車で約20分

【所要時間】 車で約20分

中山晋平記念館



中野市は大正～昭和初期にかけて作曲活動を続けた、中山晋平のふるさとです。晋平は日本のフォスターとも呼ばれ、童謡をはじめ数多くの名曲を残した天才作曲家です。生誕100年を記念して造られた「中山晋平記念館」には、300点以上の遺品や書簡、竹久夢二装画の作品集などが展示され、晋平の偉大な功績と生涯を紹介しています。

ステージのある展示室では、時々、ミニコンサートが開かれます。リスニングコーナーでは晋平が作曲した曲を聞くことができます。

【所要時間】 車で約20分

山ノ内町

中野市

小布施町

長野市



栗の里で有名な小布施町は、老舗の栗菓子屋が軒を連ねています。

土地の豪商・高井鴻山と江戸の浮世絵師葛飾北斎は親交が深く、当地を訪れた北斎は200点余りの肉筆画を小布施に残しました。北斎館には、「竜の鳳凰」「浪園」など、祭り屋台の天井絵をはじめ肉筆画約40点が展示されています。岩松院の21畳敷の大天井絵・鳳凰図は圧巻です。また、俳人小林一茶らが滞在するなど文化的風土が色濃く残る町です。

北斎館の他にも、おぶせミュージアム・中島千波館、高井鴻山記念館、日本のあかり博物館など数多くの美術館・博物館があります。

【所要時間】 車で約30分

小布施観光



国宝善光寺は一宗一派にかたよることなく、すべての老若男女に極楽浄土を約束してくれるといわれ、古くから全国の参拝者を集め親しまれています。

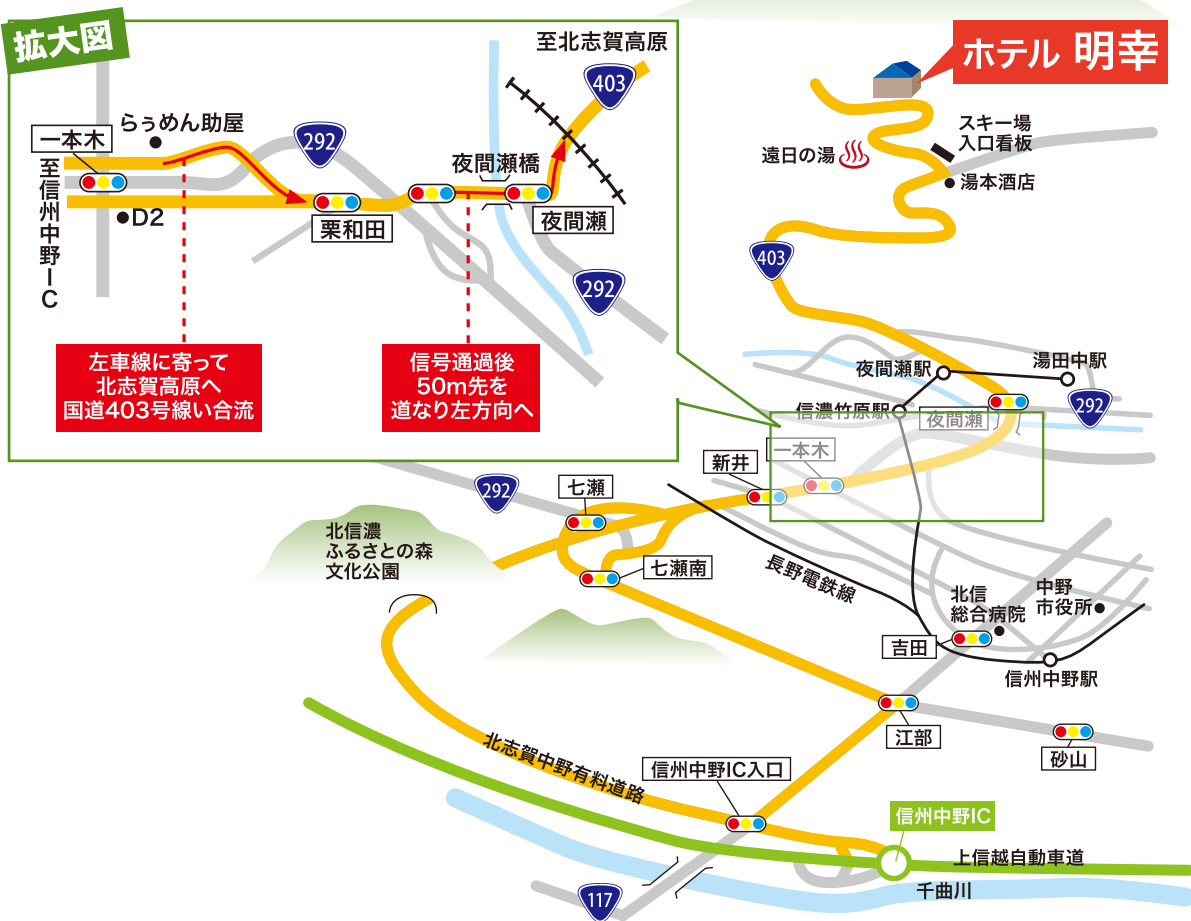
長野市内には1998年長野冬期オリンピックの競技会場となった施設が点在しています。スピードスケート会場だったエムウェーブは木造吊屋根では世界最大の建物で、現在も冬季はスケート場として市民から世界大会まで幅広く利用されています。他にもビッグハット、ホワイトリング、アクアウィング、長野オリンピックスタジアム、スパイラル、長野オリンピックメモリアルパークとなった施設が点在しています。

【所要時間】 車で約40分

善光寺/エムウェーブ/ビッグハット



アクセス情報



車でお越しの場合: 信州中野ICから国道403経由で20分

東京	約3時間30分	関越道	藤岡 JCT	上信越道	更埴 JCT	上信越道	信州中野IC	車で 20分
東京	約4時間00分	中央道	岡谷 JCT	長野通				
名古屋	約3時間30分	中央道	岡谷 JCT	長野通	更埴 JCT	上信越道	信州中野IC	車で 20分
大阪	約6時間30分	中央道	岡谷 JCT	長野通	更埴 JCT	上信越道	信州中野IC	
大阪	約7時間00分	名神高速	米原 JCT	北陸通	上越 JCT	北陸通	信州中野IC	車で 20分
大阪	約7時間00分	名神高速	米原 JCT	北陸通	上越 JCT	北陸通	信州中野IC	

電車でお越しの場合

東京	約1時間30分	長野新幹線	JR長野駅	長野電鉄特急 (50分)	湯田中駅	車で5分
名古屋	約2時間53分	中央線特急	JR長野駅	長野電鉄特急 (50分)	湯田中駅	車で5分
金沢	約3時間20分	北陸線特急	JR長野駅	長野電鉄特急 (50分)	湯田中駅	車で5分

ホテル 明幸

よませライジングサンホテル

HOTEL MEIKO
KITASHIGA-KOGEN

〒381-0405 長野県下高井郡山ノ内町よませ7078

TEL.0269-33-1171 FAX.0269-33-1177

<http://hotel-meiko.jp>